

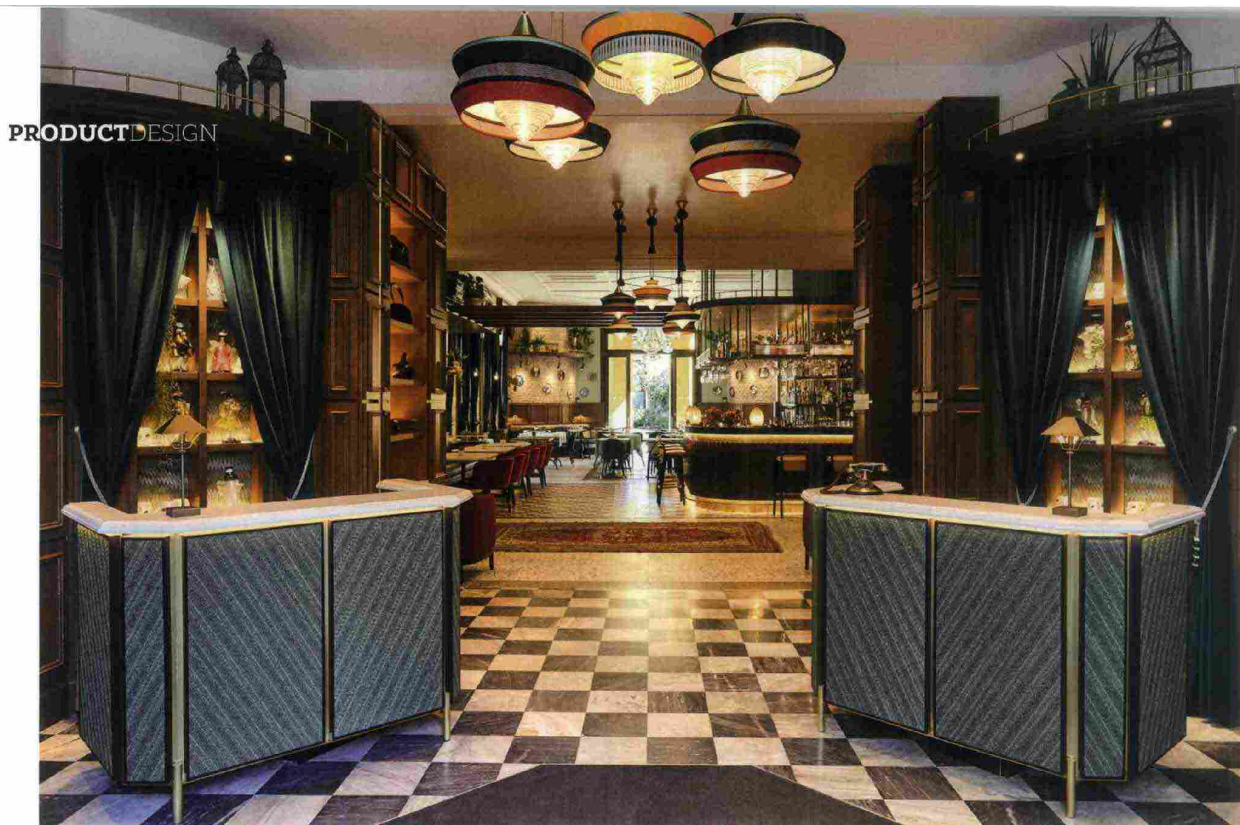
INTERNI

ANNUAL CONTRACT 2020



GRUPPO  MONDADORI

INTERNI N°707 DICEMBRE / DECEMBER 2020 MONOGRAFIA ALLEGATA / MONOGRAPHIC SUPPLEMENT



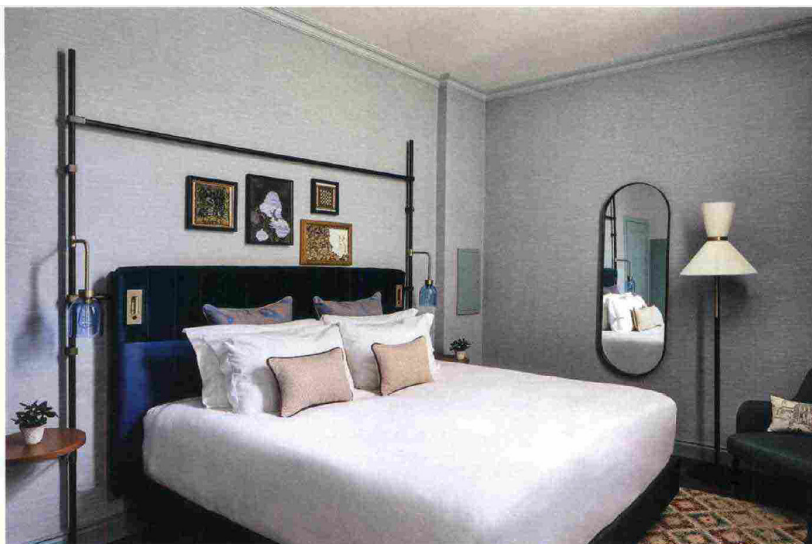
GENIUS LOCI by **Concreta**

Classico e contemporaneo, Occidente e Oriente, design e artigianalità.

*Per il sapiente progetto di restyling dell'eclettico Hotel Indigo Sant'Elena a Venezia, **Concreta** ha realizzato soluzioni d'arredo tailor made*



Ricavato in quello che fu un antico convento, l'Hotel Indigo Venice - Sant'Elena restituisce il fascino di una Venezia esclusiva e sfavillante ma al tempo stesso appartata e accogliente. Hotel Indigo di IHG Intercontinental Hotels Group è il brand scelto per il restyling dell'albergo, oggi gestito dal Gruppo HNH Hospitality. Il progetto di trasformazione, sviluppato dallo studio londinese THDP Hospitality Interior & Consulting degli architetti Nicholas Hickson e Manuela Mannino, coniuga un design vivace con aspetti peculiari della città lagunare. L'eclettico concept si ispira al forte legame storico tra Venezia, considerata la porta verso l'Oriente, e la cultura bizantina. I lampadari soffiati in vetro di Murano che illuminano la lobby e le lanterne nei toni del grigio, verde e ocra, quasi a ricreare l'avvolgente atmosfera di una passeggiata notturna tra le calli veneziane, rappresentano al meglio la sapienza artigianale locale. Dalle tonalità calde accese da elementi dorati, i diversi ambienti dell'hotel sono stati allestiti da Concreta, azienda valtellinese specializzata nell'arredamento alberghiero e, più in generale, nelle soluzioni di contract, che, grazie alla versatilità che la distingue, ha saputo realizzare un progetto tailor made, curato in ogni dettaglio. Dai bagni rivestiti con pavimenti che reinterpretano il terrazzo alla veneziana alle stampe che richiamano i giardini interni, fino all'utilizzo della finitura nero lucido, tipica delle gondole, per gli arredi delle camere dai toni marine, ogni scelta formale, materica e cromatica rimanda al capitolo di un lungo racconto. Un racconto che intreccia storia e innovazione, decori preziosi e linee pure, nuance calde e tonalità fredde: un racconto che parla di *genius loci*.



Sviluppato su 5 piani, l'Hotel Indigo Venice ha un'eleganza accesa da nuance profonde, vivide e avvolgenti. Gli ampi e luminosi ambienti dallo stile classico e al contempo dinamico regalano una suggestiva vista sul giardino interno e sulle calli del quartiere di Sant'Elena. A lato, la camera King Suite dotata di letto King Size con testiera in velluto che richiama lo stile delle poltroncine delle gondole, il cui tipico colore nero lucido è ripreso dalla finitura scelta per gli arredi.

